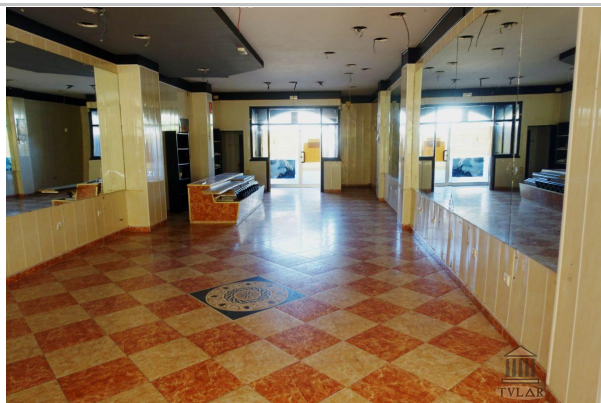


Referencia: 666-202223
Tipo inmueble: Local Comercio
Operación: Venta
Precio: 125.000 €
Estado: Semi reformado



Planta: Baja
Población: El Puerto de Santa María
Provincia: Cádiz
Cod. postal: 11500
Zona: Policía Nacional



M² construidos: 149 **Suelo de:** gres **Estancias:** 1
Antigüedad: más de 30 años **Aseos:** 2 **Exterior/Interior:** exterior

Descripción:

Amplio local comercial en avenida de Andalucía, consta de una superficie con 149 metros construidos en una sólo planta baja de fácil acceso, tiene la entrada directa desde la calle, es de forma rectangular y al fondo del local recibe iluminación natural a través de 2 ventanales con rejas que dan directo a las zonas comunes del edificio. Dispone además de 2 aseos y una ducha. Anteriormente fue una peluquería. Posibilidad de alquiler en 550€